

のどかな川沿い、道路に挟まれるような台形の土地に建つ家。レッドシダーの板壁に「アヤ不動産事務所」のおしゃれなタペストリーがかかっている。1階はご主人・両親が営む土地家屋調査士事務所と奥さまが営む不動産事務所、2階はO様一家の住まいという自宅兼事務所だ。事務所と別に設けた玄関から階段を登って住居へ入ると、優しい木の空間、そして目に留まるキッチン前の天井にある……、うんてい！「うんていが子どもの心身の発達に良いという話を聞いて、『うんてい』中心に家を考えました。特注です」と、自慢気なご主人。5歳のMちゃんは両親の補助のもとでスイスイ遊び、1歳のKくんも興味津々。飼いはじめたばかりの愛犬とともに、明るくは

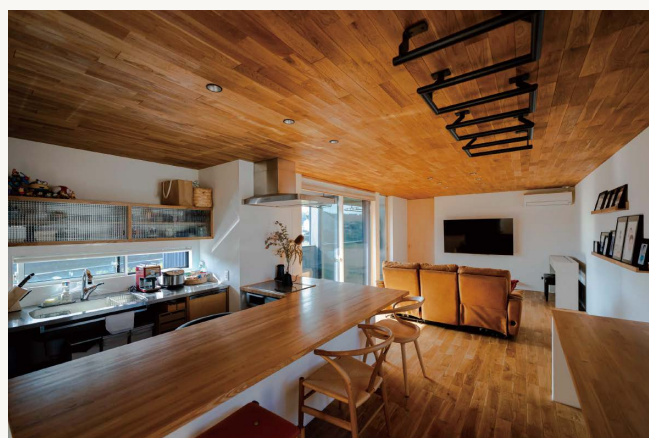
絶対無理だと思っていた、
台形の土地での
事務所兼住居づくり

家族4人の自然な暮らし。
このワンフロアが、
ちようど良くて、心地良い。

家族の暮らしの形だけでなく、
ワークスタイルまで包み込んだ、
他にはない家づくりのお話。

職場があつて、
うんていもある家。
ここは、家族の人生の基地。

今日の
ごはんは
なあに？

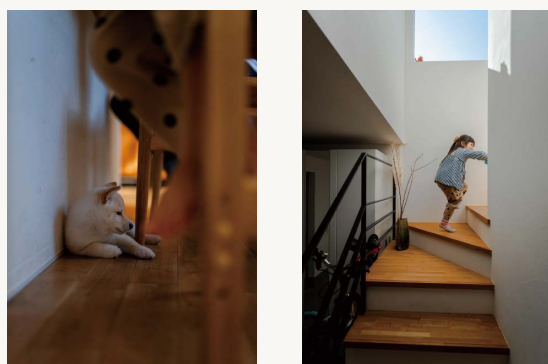


上/奥さまはキッチン内が居場所。食事の準備や家事も
楽々で、家中の気配を感じられる。

下/住居フロアは少し天井が低めだが、天井を板張りにし
たことで高く見える効果も



部屋数が少ない分、LDKにもいろんな居場所を設けている。キッチン向かいにはカウンターを設け、ちょっとした作業
や子ども達の勉強に使えるように

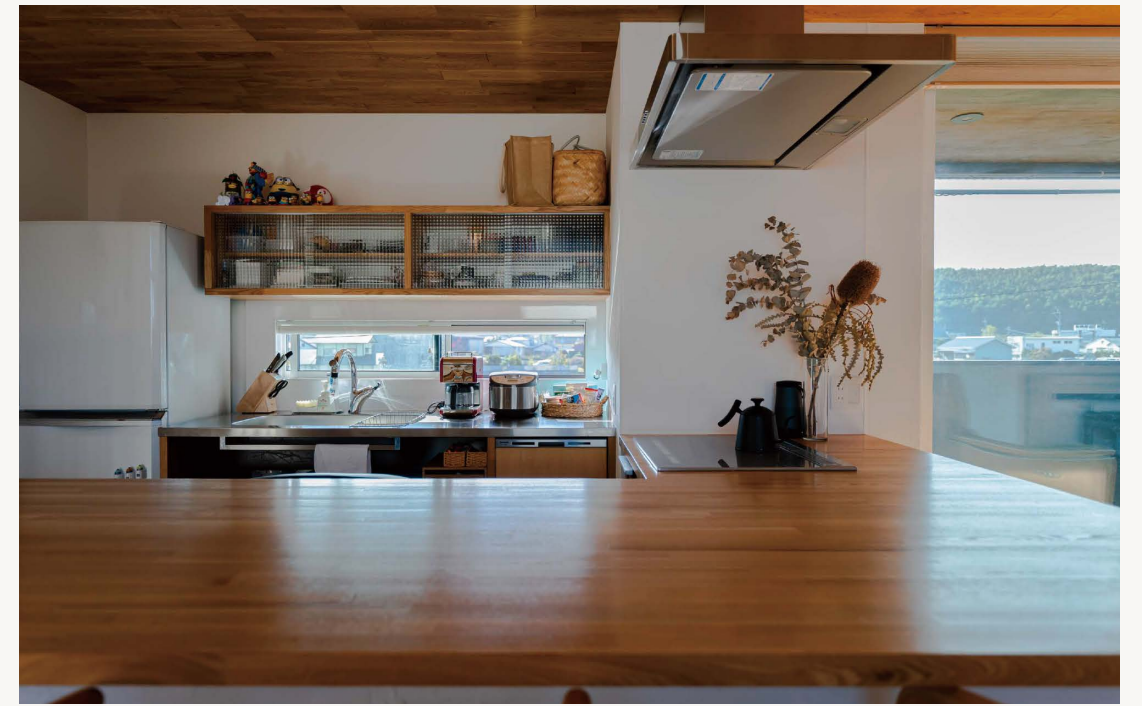


活発なMちゃんの遊び場に事欠かない家。飼いはじめたばかりの愛犬・
珀太郎くんも伸び伸び成長中

つらつとした家族の空気を、この家が
温かく包んでいる。
家業を継ぐため、夫妻が大阪からご
主人の故郷へ戻ってきたのが約5年
前。近くのアパートで暮らしていたが、
「事務所も古くなって建て替えが必要
だから、どうせなら住居兼事務所にし
ては？」とお父さんからの提案があつ
た。とはいえ、台形の広くはない土地
に「正直、ここに『住む』イメージが
まったく沸かなかつた」と奥さま。そこ
で、ひとまず相談に行つたのが
「SORAデザイン」だった。家の雰囲
気が好きで、大阪時代からずっと気にな
つてきたビルダーだったのだ。変形
地で狭い上に事務所も兼ねるといふ、
変化球ばかりの家づくり。奥さまの脳
裏には不安しかなかった。



いつでも家族の表情が見える距離感。このささやかな日常も、家族の大切な景色として記憶に残るはず



家族の思い出
ギャラリーも
あるよ



上/奥さまが憧れていたコの字キッチン、変形地に合わせた形状にアレンジ、使い勝手抜群。
下/リビングの犬窓から、川の景色を一望。夏には、花火見物の特等席にもなる



当初のプランでは事務所と住宅の玄関を1つにしていたが、暮らしのメリハリを付けるためにそれぞれ独立させることに

と、床・天井に張られたオーク材のナチュラルな質感だ。「予算の都合で、天井を板貼りにするかは最後のギリギリまで悩んだんです。でも最後は、『もう、貼っちゃおう』とSORAデザインさんが背中を押してくれて。貼って良かったと、住み始めてから実感しています」と主人。

1階の事務所に両親が通勤し、ご主人と測量事務所を営む。一方で奥さまは宅建資格を取得し、不動産事務所を独自に開業してキャリアアップを果たした。仕事も、暮らしも、そしてこれからの子どもの成長も。O家だけの家族の形を、この家が温かく描き、支えている。

窓の外には川と緑、
夏には花火も。
大事なふるさとの記憶。

最後の最後まで
希望に寄り添ってくれた
他にはない家づくり

「SORAデザイン」を訪れて相談すると、田崎さんはすぐに土地を見に行き、ファーストプランを作ってくれた。1階の職場と2階の住宅と完全に分けたい、部屋数は少なくないのでもリビングを広く、川沿いにある立地が生きる間取りがいい、来客用の駐車場も必要。「無茶ぶりかな」と思いつつも希望を投げかけていたが、それらが予想以上にしっかり形になっていて、奥さまは感激した。「この土地でもいける！と確信できました」。

「SORAデザイン」の魔法のような提案が、不安からスタートした家づくりを押し進めてくれた。

ゆったり広いLDKは、川の景色がよく見える大窓がアクセント。キッチンの窓からも川を眺められるのは、奥さまのお気に入りだ。ダイニングテーブルも兼ねるコの字のキッチンは、「SORAデザイン」の提案で水廻りだけ使い勝手のいいステンレスの天板に。そして、LDKの温かな空間を作り出しているのが、珪藻土の塗り壁



本社事務所

COMPANY PROFILE

株式会社SORAデザイン

〒860-0834
熊本市南区江越1-6-5
tel.050-7586-2057
<https://www.soradesign.biz>

INFORMATION



会社情報



資料請求



黒いガルバリウムとレッドシダーの板壁との切り替えがスタイリッシュな外観。台形の土地を活用した駐車場の配置も絶妙



1階の事務所も、おしゃべり効率的なデザインに。2階に生活空間をまとめた分、1階に来ると仕事モードに切り替えられる

